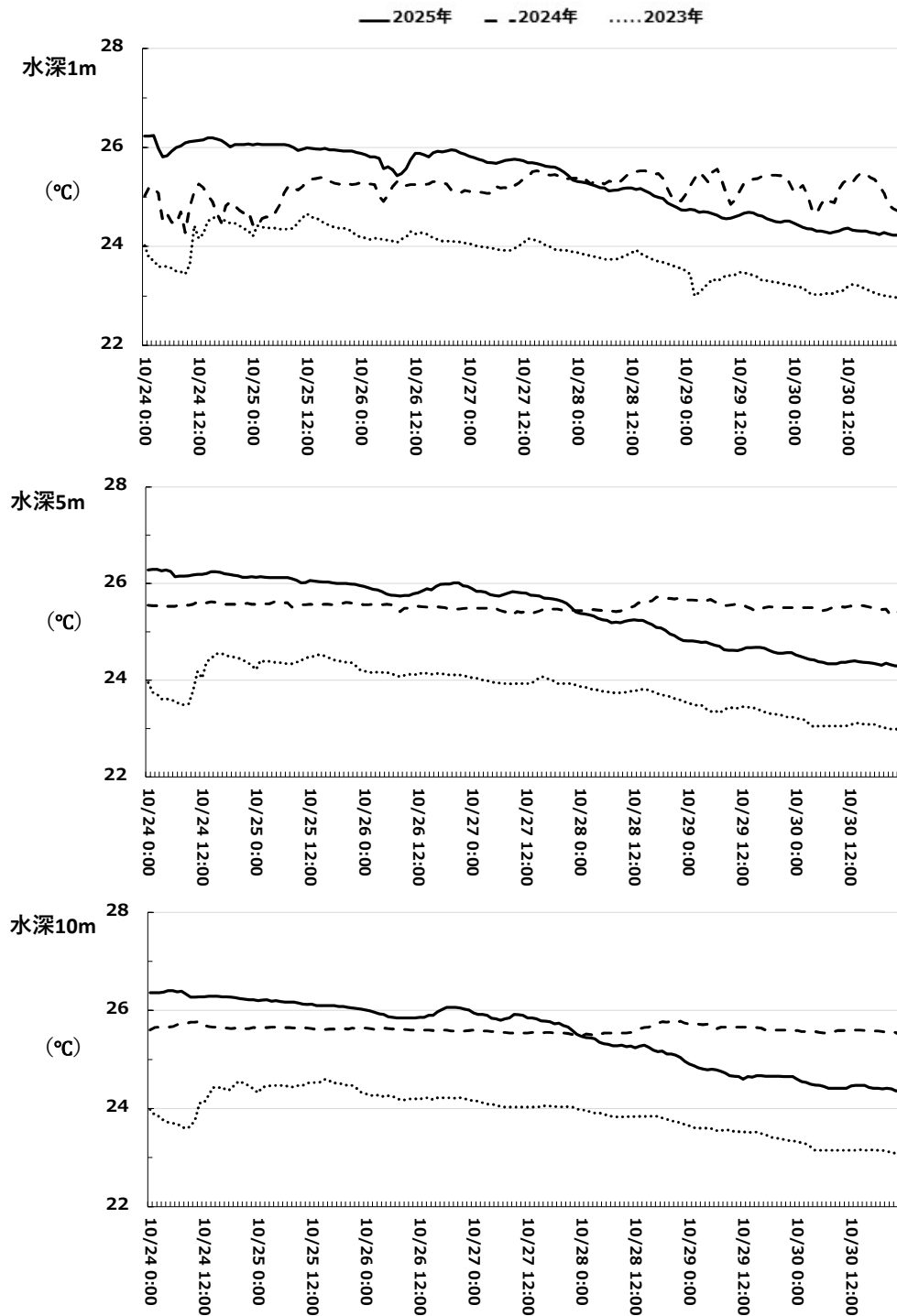


宿毛湾内の海水温情報

10月24日から10月30日

- ・宿毛湾中央部における水深1m、水深5m及び水深10mの海水温の推移は以下のとおりです。
- ・水深1mで10月24日1時、2時及び3時に26.25℃、水深5mで10月24日1時、3時、4時及び5時に26.31℃、水深10mで10月24日4時、5時、6時及び7時に26.42℃の最高水温をそれぞれ記録。
- ・海水温が飼育適水温の範囲内で推移するようになりましたので、今期の「宿毛湾内の海水温情報」は本広報をもちまして一旦停止いたします。
- ・今後も、養殖魚の感染症対策およびサメ被害対策のため、死魚のこまめな回収を心がけてください。
- ・引き続き、養殖魚の飼育管理、出荷作業には十分ご注意ください。



飼育適水温の範囲	
ブリ	18 ～ 27 ℃
マダイ	20 ～ 28 ℃



宿毛湾自動観測ブイの場所は左図のとおり。
グラフの海水温は、国立研究開発法人水産
研究・教育機構水産資源研究所運用のリア
ルタイム海洋情報収集解析システムのデー
タを使用。